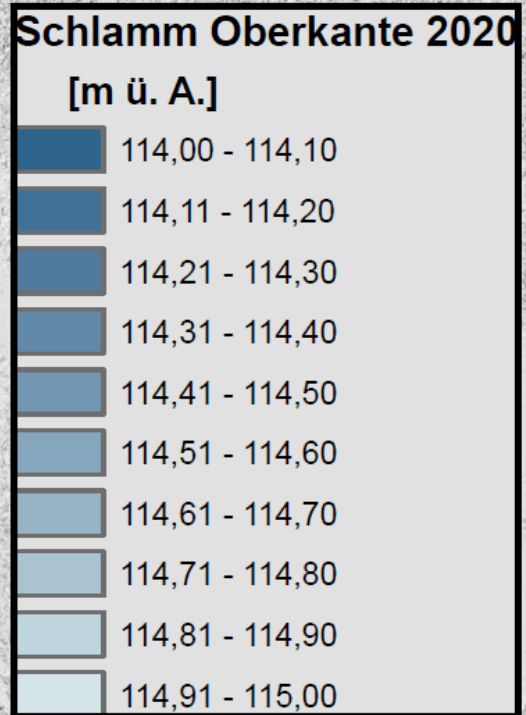
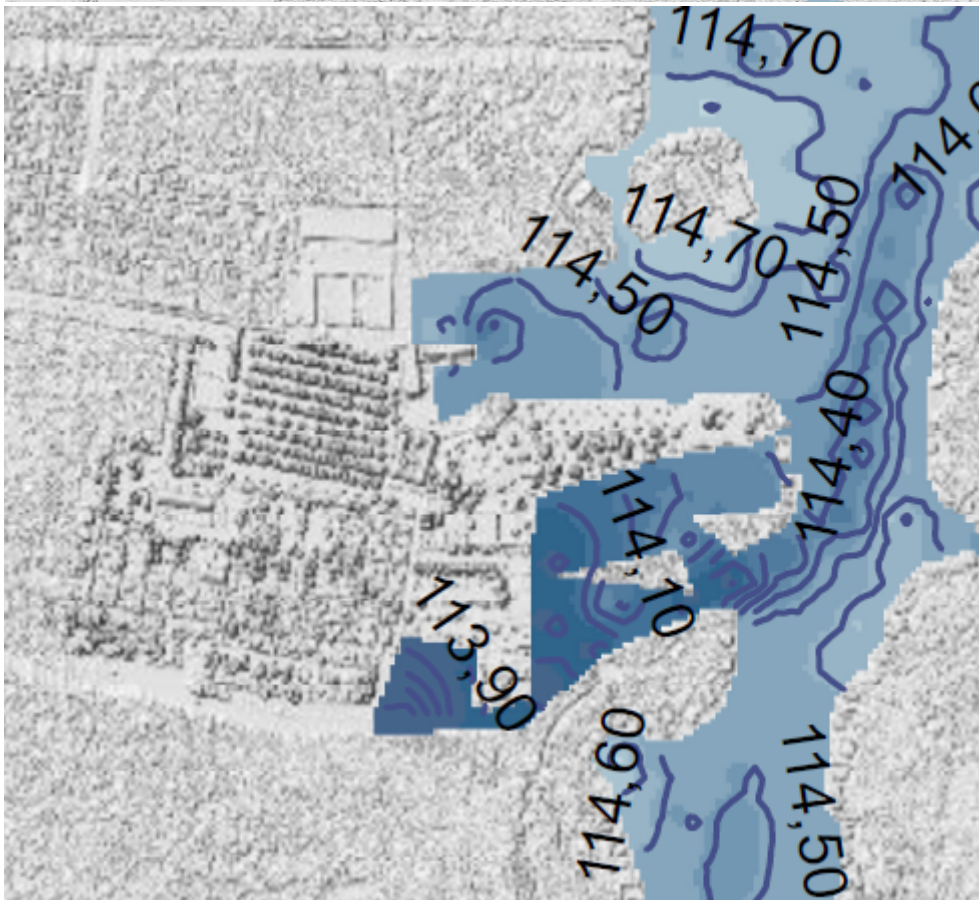
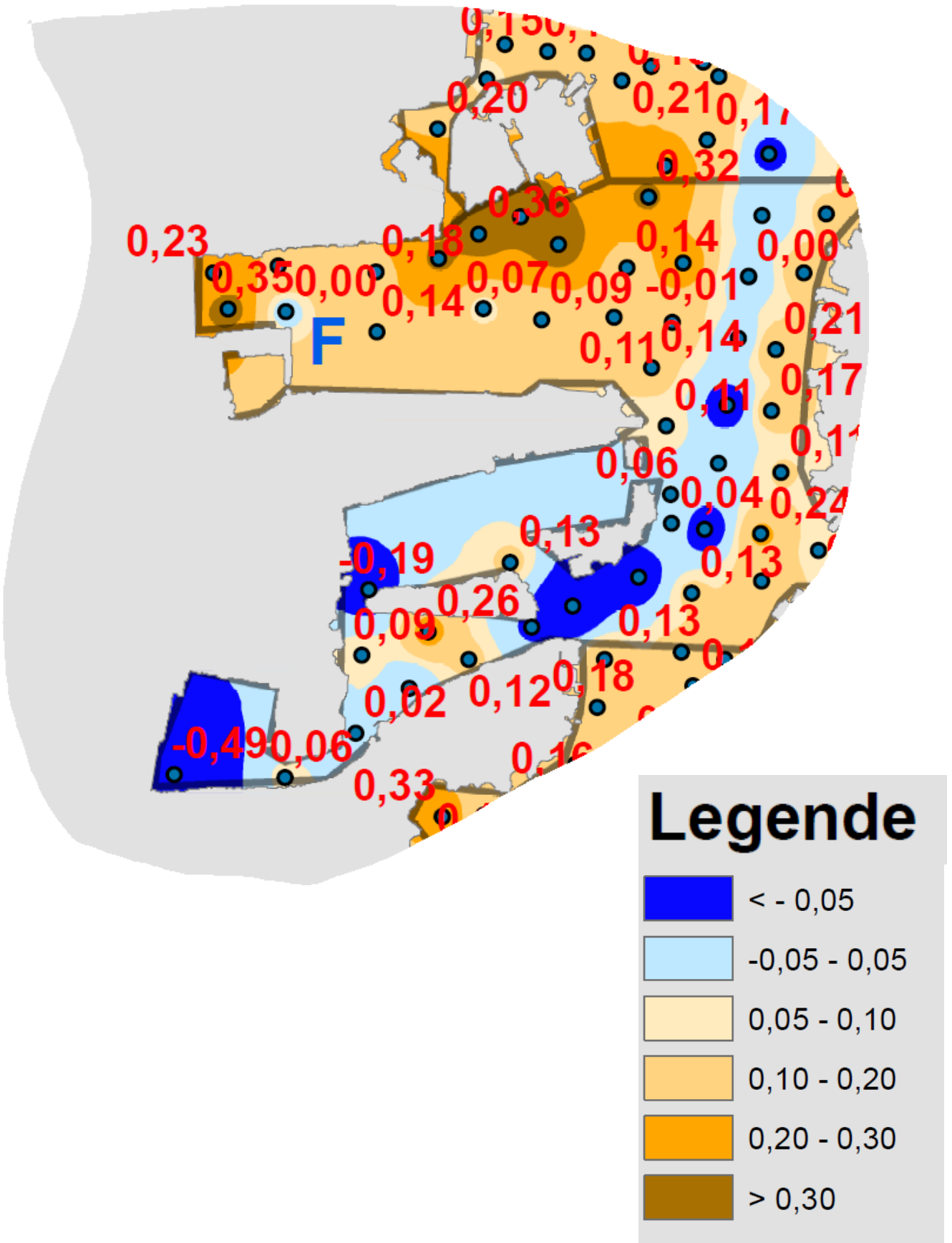


# Ruster Bucht - Schlammsituation Juli 2020



# Änderung Schlamm OK 2020 minus GENESEE 2011



## Aufteilung des Bereiches der Ruster Bucht in die Abschnitte A-R.



Im Sektor F, der eine Fläche von 145700 m<sup>2</sup> aufweist, liegen mit Stand Juli 2020 63700 m<sup>3</sup> Nassschlamm. Seit 2011 ist diese Menge um 11.900 m<sup>3</sup> angewachsen.